

8 故障かな!?!と思ったら

修理を依頼する前に次のことを確認してください

現象	原因	対処
冷水・温水にならない	電源プラグのコンセントが抜けている	コンセントを差し込んでください
温水のみ熱くならない (冷水のみ冷たい)	背面のスイッチがOFFになっている	スイッチを必ずONにしてください
	スイッチがONになっているが、温水がでない	下記お問い合わせ先までご連絡ください
給水器から水が漏れている	フローティング装置が落ちている	フローティング装置を取り付け直してください
	錐状ガスケットの表面に異物が付着している	錐状ガスケットの表面を洗浄してください
浄水器の中央部分から水漏れ	給水器の故障	給水器を修理または交換してください
	下部バレルがいっぱいになっている	下部バレルの水量を減らしてください
温度が一定でない	給水器の排気口の温度が低すぎる	下部バレルの水位が高すぎる場合は水を追加しないでください
	給水器の故障	給水器を修理または交換してください
水が流れない	活性炭カートリッジが詰まっている	活性炭カートリッジを取り出して洗浄してください
	上部ボトルの水位が低すぎる	上部ボトルに水を注入してください
	フローティング装置を取り付け直してください	

9 よくあるご質問

Q. 月額利用料以外にかかる費用はありますか？

A 月額利用料 2,980 円 (税抜)*以外の費用はかかりません。 ※店舗・オフィス用は 3,980 円 (税抜)

Q. 水の賞味期限はどれくらいですか？

A すぎる水は 2~3 日以内にご飲用ください。
長期間使用されない場合は新鮮な水道水に入れ替えをしてください。

Q. カートリッジの交換は必要ですか？

A 1 年に 1 度新しいものへ交換させていただきます。

Q. アクアスタンドは水道水以外も使えますか？

A 水道水以外のものはご使用になれません。故障の原因ともなりますので、ご利用はお控えください。

Q. 日頃自分でのメンテナンスは必要ですか？

A おいしい水を衛生的にお飲みいただくために、タンクの汚れが気になったら取り外して水洗いをしてください。

AQUA STAND

アクアスタンド バナジウム VANADIUM

取扱説明書

もくじ

1.安全上のご注意	2
2.各部の名称について	3
3.初期設置の手順	4~5
4.美味しい水の作り方	6~7
5.日ごろのお手入れ	8~9
6.その他のお手入れ	10
7.フィルターの交換手順	11
8.故障かな!?!と思ったら	12
9.よくあるご質問	12

この「取扱説明書」は
設置前に必ず
お読みください。



同梱物確認のお願い



スペーサーリング



フローティング装置



取扱説明書

安全上のご注意

各部の名称について

初期設置の手順

美味しい水の作り方

日ごろのお手入れ

その他のお手入れ

フィルターの交換手順

故障かな!?!と思ったら

よくあるご質問

1 安全上のご注意

このたびは、AQUA STAND Vanadium をお申し込みいただき誠にありがとうございます。
本製品の機能を十分活用いただくために、ご使用になる前に本書をよくお読みください。
また本書をお読みにになった後は必ず保管してください。
使用方法がわからなくなったり、機能についてもっと詳しく知りたいときにお役に立ちます。

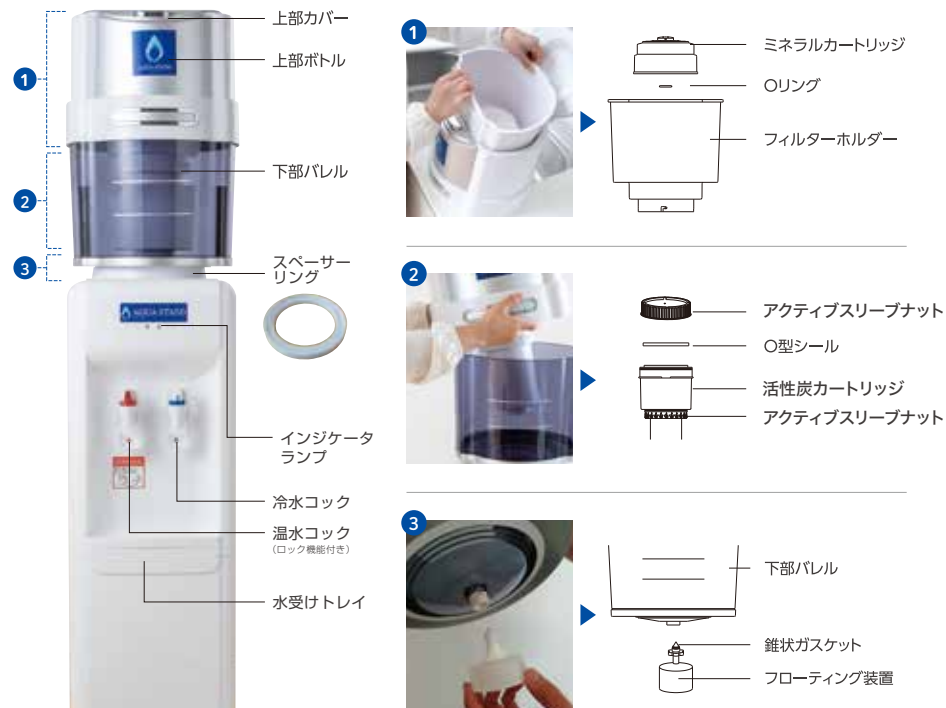
設置上の注意事項

- 強制** 水平で丈夫な場所でウォーターサーバーが安定するように設置して下さい。
振動や騒音・転倒によるケガ、感電、火災の原因となります。
- 禁止** 電源コードを引っ張ったりねじったり、上に重いものを乗せないで下さい。
火災・感電の原因になることがあります。
- 強制** 室内専用ですので、直射日光や雨が当たらない場所に設置して下さい
機器の変形・機能の低下・漏電の原因になります。
- 強制** ストープなど熱源の近くや機器に水がかかる場所には設置しないで下さい。
機器の変形・機能の低下・漏電の原因になります。
- 注意** ウォーターサーバーの背面と壁との間は5cm以上離して設置して下さい。
熱がこもり機器の機能が低下する恐れがあります。
- 禁止** 電源プラグに埃が付着していないか確認し、プラグの根元まで差し込んで下さい。
火災・感電の原因になります。

使用上の注意事項

- 禁止** 電源プラグに濡れた手で触れないで下さい。
感電したり断線やショートによる火災の恐れがあります。
- 禁止** 絶対に分解したり修理を行わないで下さい。
感電や漏水の恐れがあります。不当な改造や修理による故障、事故については保障しかねます。
- 注意** 長期間（2週間以上）使用しない場合は水を抜き、コンセントも抜いて下さい。
水質変化と絶縁体劣化による感電や漏電の原因となります。
- 高温注意** 温水は高温のため、火傷に十分ご注意ください。
安全装置がありますが、お子様が温水レバーに触らないように注意して下さい。
- 注意** 冷温水レバーで指をはさまないように注意して下さい。
特に小さいお子様が冷温水レバーに触らないよう注意して下さい。ケガの原因となります。

2 各部の名称について（同梱物について）



◆仕様

名称	ウォーターサーバー（冷温両用タイプ）
品番	AS-ABCD-EF092013F(床置型)
定格	単相 100V(50Hz/60Hz)
消費電力	冷却 125W/145W 加熱 450W/450W 温水高温循環時 460W/460W
電源コード	VCT(2心) 機外長 1.5m
寸法 (mm)	290(幅)×300(奥行)×約 1,255(高さ)
質量	約 17kg
冷水	タンク容量 1.6ℓ 最大抽出能力 約 1.3ℓ 180 ml 約 10杯(冷水) 温度冷水: 約 6℃~ 12℃ 弱冷: 約 12℃~16℃
温水	タンク容量 1.6ℓ 最大抽出能力 約 1.3ℓ 180 ml 約 10杯(温水) 温度温水: 約 80℃~ 89℃ 高温: 約 90℃~ 93℃
使用環境	屋内 5℃~35℃ の環境下でご使用ください

※冷水・温水の温度は、機器出口の温度です。設置環境や使用状況により若干異なります。
※製品の仕様は、製品改良に伴い予告なく変更することがありますのであらかじめご了承ください。



3 初期設置の手順

[⚠ 注意点 | 空焚き防止のため、電源は最後にいれてください。]

STEP 1 取り出し、同梱物の確認

梱包をとぎ、箱からアクアスタンドを取り出します。同梱物に不足がないか確認します。タンクの上部フタを開けると中に「スペーサーリング」「フローティング装置」「取扱説明書」の3点が入っています。

⚠ 取り出す際にサーバーは横に倒さないでください。



STEP 2 サーバーを使用場所に置く

サーバーを使用場所に置き、サーバー上部のサララップを外します。

※直射日光の当たらない場所、水平な場所に置いてください。

※背面は壁にピッタリつけず 5cm 程度すき間を開けてください。

STEP 3 各部品を洗浄する

フローティング装置、下部バレルをきれいな水道水で洗浄してください。

フィルター上部から水を流してください。活性炭の黒水が出る場合は透明になるまで流水を続けてください。



下部バレル フローティング装置
フィルターホルダーに通水してください



STEP 4 取り付ける

フィルターを元に戻します。フローティング装置を下部バレルに取り付けます。

STEP 5 スペーサーリングをサーバーに設置

スペーサーリングをサーバー上部に設置します。(裏を下向きに置きます。カチッとセットするものではなく、置くだけです)



表
裏



STEP 6 ボトル部分をサーバーにセット

ボトル部分をサーバーにセットします。タンクとスペーサーリングの間を目視して白いパッキングが均等になっていることを確認してください。

STEP 7 水道水を入れる

ピッチャーなどで水道水を浄水ボトルに注ぎ、サーバー内に水が溜まるまで 10 ~ 15 分程度待ちます。



温水コックでの通水確認

電源スイッチをON

STEP 8 温水コックでの通水確認後、スイッチをON

温水コックを開いて水が出るようになっていないか確認ができれば、コンセントをつなぎ、電源スイッチを ON にして準備完了です。30 分程度で冷水、温水が使用できるようになります。

⚠ 温水コックの通水ができていない状態で電源スイッチを ON にしますと、空焚きになってしまうので必ず温水コックで通水を確認してください。

安全上のご注意

各部の名前について

初期設置の手順

美味しい水の作り方

日ごとのお手入れ

その他のお手入れ

フィルターの交換手順

故障かな?と思ったら

よくあるご質問

安全上のご注意

各部の名前について

初期設置の手順

美味しい水の作り方

日ごとのお手入れ

その他のお手入れ

フィルターの交換手順

故障かな?と思ったら

よくあるご質問



4 美味しい水の作り方

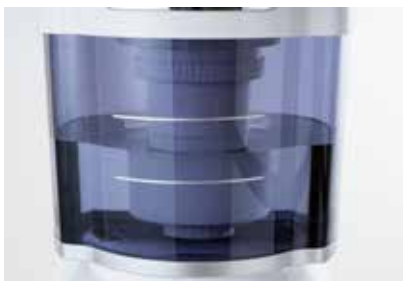
1 水道水を入れる

ピッチャーなどで水道水を浄水ボトルに注ぎ、サーバー内に水が溜まるまで 10～15 分程度待ちます。



2 2本のラインに収める

2 本ラインの間に水が収まるようにしてください。



3 しばらく待つ

ろ過されるまでしばらく時間を置きます。30 分程度で、冷水・温水が使用できるようになります。



4 出来上がり

おいしいバナジウム水の出来上がりです。常にボトルに水が入っている状態にしてください。よりミネラル分が豊富な水をお楽しみいただけます。

※ろ過した水は 2～3 日以内に飲用してください。長期間使用されない場合は新鮮な水道水に入れ替えをしてください。



⚠️ 注意点 空焚きしてしまったときは……

温水空焚き防止センサ(バイメタル) の再設定について

空焚きをしてしまうと、手動バイメタルが動作し、ヒーターが稼働しなくなります。再稼働をさせるためには、手動バイメタルの真ん中のスイッチを押します。

背面部分



拡大写真



スイッチを押す

ディスペンサの背面から長い棒や割り箸などを差し込んでスイッチを押してください。安全性を考慮して金属製ではなく木製の棒を使用してください (ボタンは押しても音はなりません)。

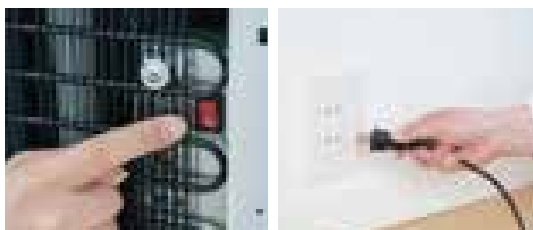
5 日ごろのお手入れ

必ず電源を切って水を抜いてください！

注意 サーバー内部には85°Cの熱湯が入っています。熱湯を抜く際にはやけどをしないように十分注意して行ってください。

STEP 1 スイッチを OFF にしてコンセントを抜く

サーバーの後ろにあるスイッチを OFF にして電源コンセントを抜きます。



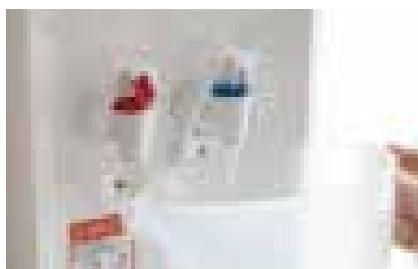
STEP 5 各パーツを元どおりに設置

洗浄後の各パーツをふきあげてから元通りに設置します。ピッチャーなどで水道水を浄水ボトルに注ぎ、サーバー内に水が溜まるまで10~15分程度待ちます。



STEP 2 前面の水を排水

前面の冷水、温水コックからボトル・サーバー内に残っている水を排水します。コックを開けて水、お湯が出なくなるまで抜き出してください。



STEP 6 水が出るまで温水コックを開ける

ボトルを載せたらコックの下にコップを用意して水が出るまで温水コックを開けてください。冷水、温水コック部、背面(底面)、温水排水キャップ部から水漏れがないことを確認してください。



STEP 3 フローティング装置を外す

サーバーから上部ボトルを外し、下部パレルからフローティング装置を外します。



STEP 7 コンセントを入れる

コンセントをつなぎ、電源スイッチを ON にします。
※スイッチ ON 後 30 分程度で温水・冷水が使用できるようになります。



STEP 4 各部洗浄

【洗剤使用 OK】 下部パレルとフローティング装置を洗浄します。

【洗剤使用 NG】 上部ボトル、冷水タンク、ウォーターガードを水道水で洗浄します。活性炭フィルターに洗剤が入らないように水洗いして下さい。



! ここに活性炭フィルターがあるので洗剤は絶対使用しない！



STEP 8 出来上がり

おいしいバナジウム天然水の出来上がりです。

安全上のご注意
各部の名称について
初期設置の手順
美味しい水の作り方
日ごろのお手入れ
その他のお手入れ
フィルターの交換手順
故障かな？と思ったら
よくあるご質問

安全上のご注意
各部の名称について
初期設置の手順
美味しい水の作り方
日ごろのお手入れ
その他のお手入れ
フィルターの交換手順
故障かな？と思ったら
よくあるご質問

6 その他のお手入れ 必ず電源を切って水を抜いてください！

半年に1回は、ドレンタンクの水抜きを行きましょう

ドレンタンクの水抜き

サーバー背面の温水排水キャップを開けて温水を排水します。排水が完了しましたら、温水排水キャップを閉めます。



注意点

本体背面の下にバケツなどを置いて排水を受けてください。
電源コードを抜いた直後の排水は熱いのでやけどに注意してください。

パーツのお手入れ

水受け皿の清掃 (1ヶ月に1回)

水受け皿をはずして、溜まった水を捨てて洗浄します。



蛇口の清掃 (1ヶ月に1回)

蛇口の先をキッチンタオルや除菌されたウェットティッシュで拭きます。



※コルクは反時計回りに回すと外すことができます。

背面部分のお手入れ



注意点

背面はホコリが溜まりやすいので3ヶ月に1度を目安に清掃してください。

サーバー背面に付着した綿ぼこりなどを掃除機で吸い取ります。



水を含ませた柔らかい布で拭き取り、きれいにします。



7 フィルターの交換手順

※1年に1回、交換用のろ剤をお送りいたしますのでお客様ご自身で交換をお願い致します。



この部分を写真のように置きます。



新しいフィルターを取り付けます。



フィルターのロックリングを回します。



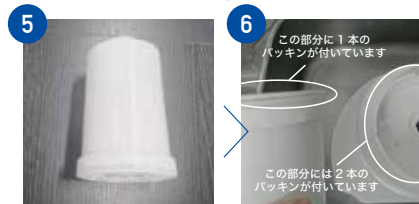
真下に押し込むように根元までセットしてください。
ロックリングを取り付けます。



ロックリングを取り除きます。
下部フィルターが外れます。



ロックリングを回して取り付けてください。



新しいフィルターを準備します。
パッキンを確認します。



2杯分を流水して活性炭粉が出なくなったことを確認してください。

2年に1回、スタッフが無料メンテナンスにお伺いいたします。(店舗・オフィス用プランは1年に1度)

ご年配の方でも専門スタッフがご訪問させていただきますので安心です。

■ 訪問時作業内容 ・カートリッジ新品交換 ・浄水タンク清掃 ・サーバー内タンク、配管の洗浄 ・サーバー清掃 ・蛇口(フォーセット)新品交換



安全上の注意

各部の名前について

初期設置の手順

美味しい水の作り方

日ごとのお手入れ

その他のお手入れ

フィルター交換手順

故障かな?と思ったら

よくあるご質問

安全上の注意

各部の名前について

初期設置の手順

美味しい水の作り方

日ごとのお手入れ

その他のお手入れ

フィルター交換手順

故障かな?と思ったら

よくあるご質問